

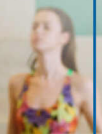


BASENY MINERALNE
SOLEC-ZDRÓJ

ZDROWIE NA SZÓSTKĘ!

Jedynie w Polsce Baseny Mineralne zapewniają fachową opiekę zdrowotną i świadczą usługi na najwyższym poziomie o czym świadczy szereg prestiżowych nagród m.in. „Najlepszy produkt turystyki prozdrowotnej 2019”, „Najlepsze Baseny i Aquaparki w Polsce 2016”, „Zwycięzca roku 2015 Tripadvisor - Certyfikat Jakości” czy „Sposób na sukces 2014” oraz uznania i rekomendacje lekarzy.

To co wyróżnia
Baseny Mineralne
na skalę światową
to najsilniejsza
i lecznicza woda
siarczkowa.



Objawy niedoboru siarki w organizmie to wypadanie włosów, łamliwość włosów, utrata jędrności skóry, łamliwość paznokci, podatność na stres, przemęczenie, apatia, zaburzenie metabolizmu tłuszczów, zaburzenie przyswajania związków mineralnych. Terapia solankowo – siarczkowa w obiekcie Basenów Mineralnych Solec – Zdrój umożliwia skuteczne leczenie, rehabilitację, wypoczynek, relaks, opóźnienie procesów starzenia w bezpiecznych i komfortowych warunkach. Pobyt w obiekcie Basenów Mineralnych i skorzystanie z programu „**Zdrowie na 6**” ma znaczący wpływ na poziom naszego życia codziennego dzięki następującym elementom:

- 1. REHABILITACJA
I LECZENIE**
- 2. RELAKS**
- 3. RUCH I KONDYCJA**
- 4. UZUPEŁNIENIE MINERAŁÓW**
- 5. ODPORNOŚĆ**
- 6. URODA**

PROGRAM „**ZDROWIE NA 6**” FUNKCJONUJĄCY W OBIEKcie BEZPOŚREDNIO PRZEKŁADA SIĘ NA JAKOŚĆ I DŁUGOŚĆ NASZEGO ŻYCIA DZIĘKI NASTĘPUJĄCYM MECHANIZMOM:

1. REHABILITACJA I LECZENIE

Leczenie m.in. bólu kręgosłupa i stawów rozpoczyna się już w nieckach basenowych za sprawą systemu **hydromasaży** oraz samego ruchu w wodzie. Co ważne w obiekcie Basenów Mineralnych funkcjonuje również nowoczesna **Przychodnia Rehabilitacyjna Centrum Zdrowia** wykorzystująca wody lecznicze ze źródła Malina do kąpiele leczniczych w najsilniejszej wodzie solankowo-siarczkowej o maksymalnej dopuszczalnej przez lekarzy balneologów zawartości siarkowodoru na poziomie do 150 mg/l. Wskazania medyczne do terapii solankowo – siarczkowych to **alergie skórne, choroby zwyrodnieniowe, cukrzyca, dna moczanowa, miażdżyca, reumatyzm, łuszczyca, zaburzenia wątrobowe, zapalenia tętnic**. Centrum Zdrowia oprócz zabiegów z zakresu balneoterapii dysponuje również szeroką gamą innych zabiegów z zakresu rehabilitacji i **kinezyterapii** m.in. wyjątkowo skutecznymi w leczeniu bólu **terapiami manualnymi** wykonywanymi przez wykwalifikowanych fizjoterapeutów i masażyстів oraz nowatorskimi urządzeniami z zakresu **fizykoterapii** – fala uderzeniowa, laseroterapia, ultradźwięki, magnetoterapia czy zabiegi z użyciem prądów.

2. RELAKS

Redukcja stresu, czyli stanu zagrażającego życiu określanego przez WHO jako choroba cywilizacyjna. Przebywanie w środowisku odmiennym od warunków życia codziennego, w izolacji od czynników stresujących, **pływanie, masaże, seanse w saunie**, oderwanie od wysiłku fizycznego i psychicznego dnia codziennego oraz wyciszenie powoduje szybką regenerację sił witalnych. W czasie pobytu w obiekcie dochodzi do nadprodukcji **endorfin**, czyli naturalnego hormonu szczęścia, regeneracji stanu psychofizycznego dającego energię do dalszej działalności, opóźnienia procesów starzenia skutecznie wydłużającego życia w dobrej kondycji i sprawności.

3. RUCH I KONDYCJA

Aktywność ruchowa w wodzie prowadzi do zwiększenia sprawności układu ruchowego i zwiększenia zakresu ruchów bez szkodliwych obciążeń dla stawów biodrowych, kolanowych, skokowych oraz całego kręgosłupa. Dzięki wodzie dochodzi do rozluźnienia napięć mięśniowych co poprawia ogólny stan ruchomości układu mięśniowo – szkieletowego oraz obniżenie odczucia bólu stawowego i bólu kręgosłupa. Ćwiczenia poprawiają również koordynację ruchową i modelują postawę naszego ciała. Zwiększenie wydolności układu krążeniowo-oddechowego dzięki aktywnościom w wodzie takim jak **pływanie, zajęcia aqua fitness, zajęcia rehabilitacyjne**. Zmiana położenia z pionowego na poziome w wodzie poprawia wydajność krążenia a ruch i wysiłek podnosi częstotliwość skurczów serca oraz zwiększa objętość wyrzutową. Wysiłek zwiększa zapotrzebowanie na tlen przez co układ oddechowy mobilizowany jest do podniesienia wydajności by zaspokoić zwiększone zapotrzebowanie na tlen. Ruch i **wysiłek w wodzie znacząco wpływają na podniesienie ogólnej sprawności** układu krążeniowo – oddechowego co bezpośrednio przekłada się na naszą kondycję, wytrzymałość, siłę, czyli cechy niezbędna do codziennego sprawnego funkcjonowania.

4. UZUPEŁNIENIE MINERAŁÓW

Uzupełnienie mikro i makroelementów niezbędnych do prawidłowego funkcjonowania organizmu dzięki unikalnemu, na skalę świata składowi naturalnej wody leczniczej pochodzącej ze źródła Malina i wykorzystywanej w obiekcie Basenów Mineralnych do uzupełniania wody w nieckach basenów oraz do kąpieli leczniczych w Przychodni Rehabilitacyjnej Centrum Zdrowia. Skład wody posiada ogólną mineralizację na poziomie 33 571,0 mg/l zawiera związki siarki rozpuszczalnej w wodzie oraz siarkowodor na poziomie około 910 mg/l. Poza **związkami siarki woda lecznicza posiada wysokie stężenia wapnia, jodu, potasu, magnezu, sodu, bromu**. Kąpiel w wodzie w basenach oraz w wannach z wodą leczniczą dzięki wyższej temperaturze i ruchowi w basenie pobudza krążenie w warstwach podskórnych zwiększając suplementację związków mineralnych przez największy organ naszego ciała, czyli skórę. Dowodem jest lekki **rumień** na skórze spowodowany zwiększonym mikrokrążeniem. Uzupełnienie mikro i makro elementów pozytywnie wpływa na procesy przemiany materii, odbudowy tkanek w tym tkanki chrząstek stawowych, odbudowy i regeneracji tkanek skóry dzięki produkcji kolagenu odpowiadającego za elastyczność i wygląd skóry oraz opóźnia procesy starzenia.

5. ODPORNOŚĆ

Siarkowodór występujący w leczniczej wodzie siarczkowej ma **potwierdzone działanie przeciwwirusowe i przeciwzapalne**. Do poprawy odporności dochodzi również poprzez systematyczne przebywanie w wodzie i zmuszanie organizmu do szybkiego dostosowywania się do zmieniających warunków środowiskowych, czyli zmiana otoczenia, temperatury, ciśnienia. Uzupełnieniem terapii podnoszącej odporność jest również dieta i jakość pożywienia. W restauracji Źródło Smaku serwujemy dania przygotowywane na bazie świeżych, naturalnych surowców w większości produkowanych lokalnie. Cykliczne zmiany środowiska i warunków otoczenia powodują podnoszenie odporności ogólnej organizmu i zwiększają odporność na zmiany otoczenia spowodowane porami roku jak również sezonowym występowaniem zakażeń drobnoustrojami.

6. URODA

Poprawa wyglądu dzięki uzupełnieniu w organizmie związków mineralnych w tym związków **siarki wchodzących w skład kolagenu**, który odpowiada za elastyczność i jędrność skóry. Dodatkowo aktywność ruchowa w postaci ćwiczeń siłowych, ćwiczeń cardio czy ćwiczeń rehabilitacyjnych w wodzie oraz sali gimnastycznej pod okiem trenerów prowadzi do **redukcji tkanki tłuszczowej** i rozbudowy tkanki mięśniowej. Działanie antybakteryjne, przeciwzapalne, regenerujące i pielęgnujące oraz zmiękczające i złuszczone naskórek wody siarczkowej na powierzchnię skóry daje **efekty odmłodzenia i pięknej skóry**. Dodatkowo w ofercie Basenów Mineralnych dostępna jest unikalna linia autorskich **Balneokosmetyków** produkowanych na bazie wody solankowo – siarczkowej ze źródła Malina i przeznaczona do pielęgnacji i regeneracji twarzy, włosów i całego ciała. Dzięki tym dermakosmetykom mamy możliwość stosowania terapii solankowo – siarczkowych dedykowanych dla różnych potrzeb w domowych warunkach. Sprawdź ofertę kosmetyków na bazie wody ze źródła Malina na **WWW.BALNEOKOSMETYKI.PL**

Odwiedź bezpieczne
Baseny Mineralne
codziennie w godz. 8:00 – 21:45